

À LOUER



CAPPICO INC

Gilco
CONSTRUCTION INC.

405 rue Du Parc, suite 9

Saint-Eustache

Prix de location: 1 650,00 \$ par mois pour la première année de bail plus les taxes applicables

TERRAIN:

Emplacement: 405 rue Du Parc, Saint-Eustache, suite 9
Superficie totale: 84,820 pieds carrés
Zonage: commercial et industriel
Stationnement : Pavé

EXPACE À LOUER :

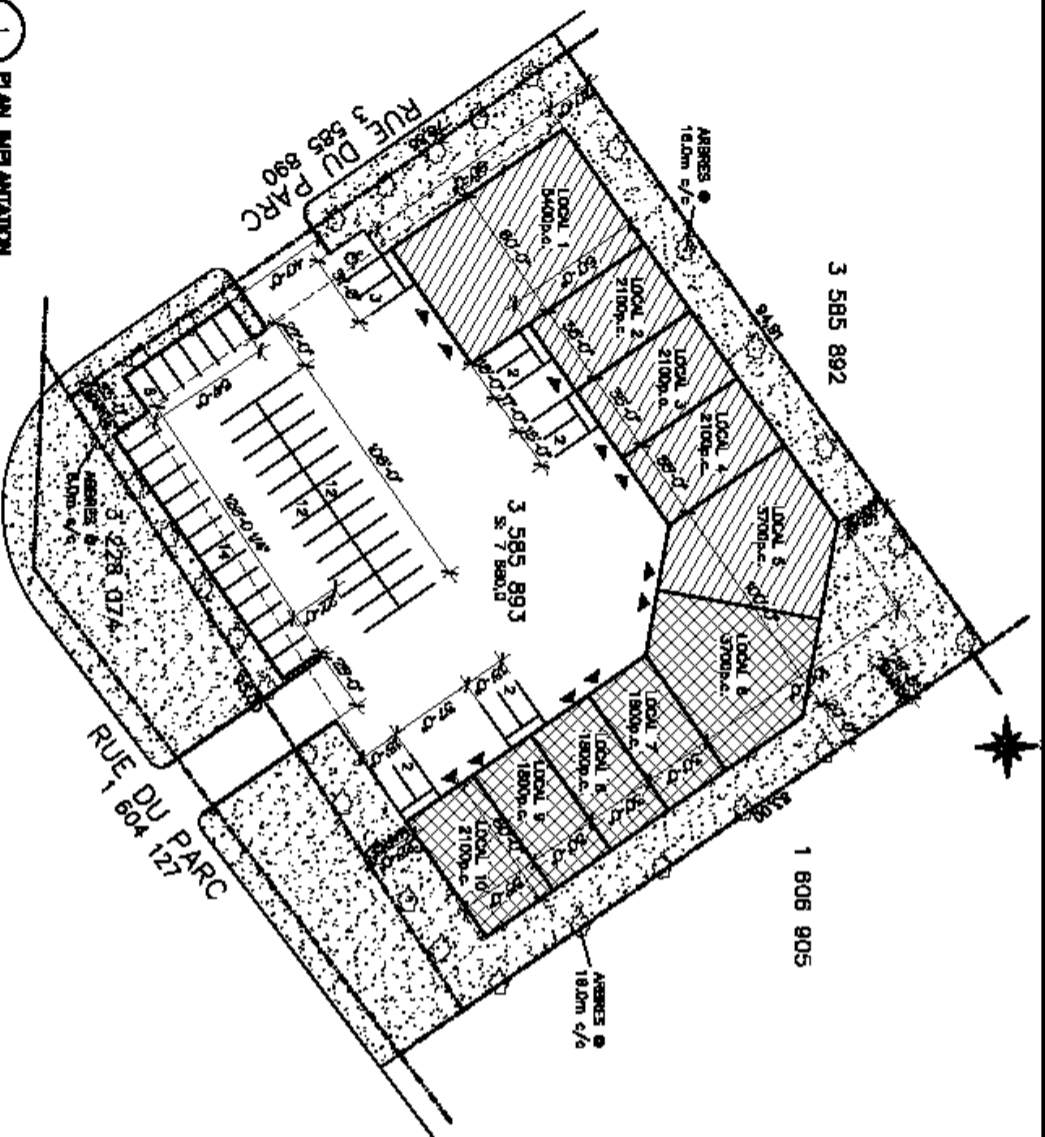
Superficie : 1 500 pieds carrés
Dimensions : 30 pieds x 60 pieds
1 porte de garage 14 X 10
Hauteur libre : 21 pieds
Électricité : 550
Revêtement extérieur : brique, pierre et aluminium
Chauffage : gaz & électricité

COMMENTAIRES:

Localisation stratégique. Facile d'accès. Grande visibilité de l'autoroute 640, accès par le boulevard Arthur Sauvé, près des axes routiers 13, 15, 640.

INFORMATIONS: (450) 491-1441

**RONALD BÉLISLE
COURTIER IMMOBILIER**



DESCRIPTION TECHNIQUE

ZONE 2-1-13

TERRAIN

- SUPERFICIE 7 400,0 m.c.
- SUPERFICIE BATIMENT PROPOSEE 20 800 p.c. (2471 m.c.)
- SOL OCCUPATION 3840 m.c.
- SUPERFICIE OCCUPÉES 328

MUR DE LA VILLE

- FRANSE 708 MUR DE MARGÈRE.
- EXCLURE LES FENÊTRES
- RÉSILIE D'UN VALLÉE D'INDUSTRIE ROLÉ A LA GENTRALE
- PLANCHER PLATON, INDUSTRIEL 2,4m (7'-10")
- COMMERCIAL 2,7m (8'-10")
- PORTE DE GARAGE AVEC QUAI DOMINANT SUR RUE 33m JANI (QUAI 16m, MANOEVRE 15m)

MARÉE

- MARÉE AVANT: 7,04(21'-0")
- MARÉE ARRIÈRE: 18'-0"
- MARÉE ARRIÈRE: 8,04(25'-6")

STOCKAGEMENT

- RUEAU 1/30 m.c. (250 m.c.) 8 CASER
- RUEAU 1/30 m.c. (2221 m.c.) 44 CASER
- NOMENRES D'UNE TOTAL: 52 CASER
- PROPOSE: 55 CASER

BATIMENT

- BÂTIMENT AU BOUTON E. DIVISION 2
- AU PLUS 2 ETAGES. PROTEGES PAR CIGUEURS
- CLASSIFICATION: 3,2,2,72 AVEC GARDIEN
- SUPERFICIE MAXIMUM: 4500m.c., 81 1 ETAGES
- RUE 2
- ETAGE 1
- PLANCHER: SEPARATION COUPE-FEU, 45 min (SI COMBUSTIBLE)
- MEZZANINE: 08RE
- STRUCTURE: RESISTANCE AU FEU 45min
- TON: 08RE

CONSTRUCTION

- ▨ PHASE 1 LOCALS 1 A 5 11 700 p.c.
- ▨ PHASE 2 LOCALS 6 A 10 14 800 p.c.

PLAN MENTATION
 1/100
 ESCHELLE: 1/100

Bâtiment Industriel - CAPPCCO

Rue du Parc, Saint-Eustache, Qc

Échelle: 1/50' = 1'-0" 08-314 08-05-30

Demande de dérogation mineure

Gileo
 CONSTRUCTION INC.
 Tremblay L'Écuyer

tlà
 architectes associés

1975, rue de la Vallée, St-Eustache, Qc
 Tél. (454) 222-2222
 Fax (454) 222-2222
 Courriel: gileo@tremblay-lecuyer.com
 Site web: www.tremblay-lecuyer.com
 * Site Internet: www.tremblay-lecuyer.com