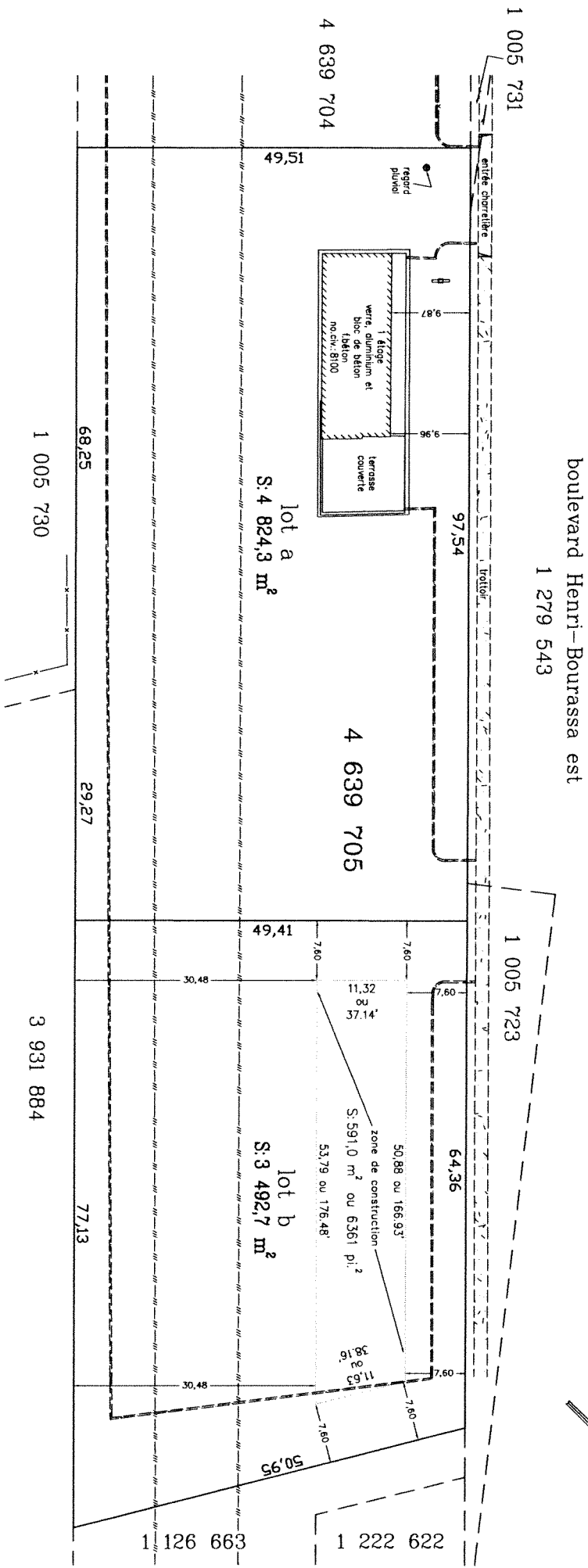


Notes:  
 -Ce document ne peut être utilisé ou invoqué pour une autre fin sans l'autorisation écrite du sousigné.  
 Fins :  
 -Les mesures indiquées sur ce plan ne doivent pas servir à l'établissement des limites du terrain.  
 -Voir le rapport accompagnant ce plan pour plus d'information.



**Légende**

- x — clôture
- / — / — / — fils aériens
- = — = — = — bordure de béton

**DESCRIPTION TECHNIQUE**

Cadastre : Québec  
 Circonscription foncière : Montréal  
 Municipalité : Ville de Montréal  
 Lot : 4 639 705

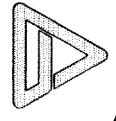
Préparé à Montréal, le 18 septembre 2012.

par: François Anglèhart

APPRENTIUR-GEOMETRE

Échelle 1:500

François Anglèhart  
 10 880 avenue Saint-Charles  
 Montréal, Québec  
 H2C 2M3  
 Tél: (514) 388-1982  
 courriel:fran@anglèhart@videotron.ca



Dessiné par Frédéric B.

Copie conforme à l'original

Montréal, le .....

par: .....

Dossier : 9300

Minute : 18 451

Le levé a été effectué le 5 juillet 2012.  
 Les dimensions indiquées sur ce plan sont en mètre (S.I.).